



ש-ל-ה-בת



ר-ש-ע-ים



צ-ד-י-קים



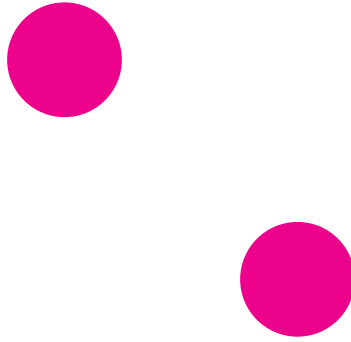
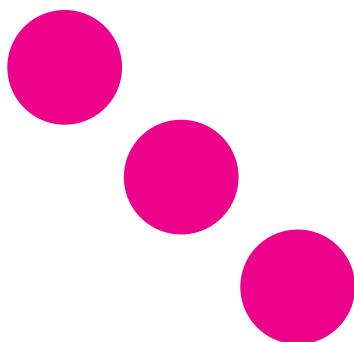
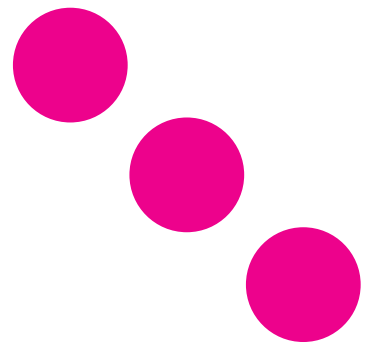
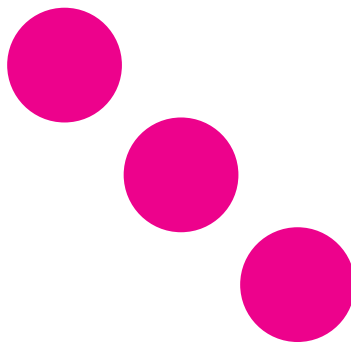
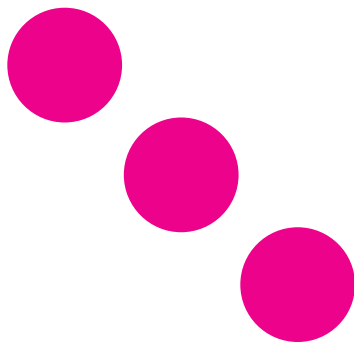
ת-ו-רה



ל-ב-י-בות



ש-מ-ש



### חלוקה להברות. הוראות למשחק:

מניחים את כל הכרטיסים בשתי ערימות נפרדות כרטיסים כחולים בערימה אחת וכרטיסים אדומים בערימה שניה. בכל תור מוציאים 2 כרטיסים אחד מכל ערימה. בודקים, כמה הברות במילה שבתמונה בכרטיס האדום? כמה עיגולים בכרטיס הכחול? יש התאמה? - הילד מקבל אליו את שני הכרטיסים. אין התאמה - מחזירים את הכרטיסים לערימה.

שימו לב להחזיר את הכרטיסים באמצע הערימה ולא בסוף הערימה, אם נחזיר תמיד את הכרטיסים לתחתית הערימה, לא נשנה את הסדר וזוגות שאינם מתאימים יחזרו שוב ושוב.)



ס-בי-בוז



ד-גל



ח-נו-כ-יה



כ-סף



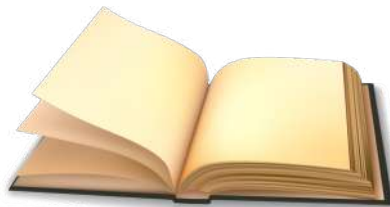
ש-מז



נר



סופ-ג-ניה



סי-דור



כד



אנ-ט-יו-כום



זי-תים



מ-נו-רה

